

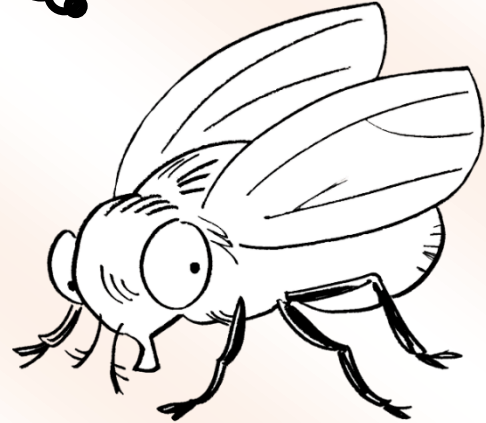
KIEDY PISZEMY „CH”?

1. Gdy wymienia się na **sz**:

PRZYKŁAD: mucha – muszka

duch – dusza

suchy – susza



2. Po spółgłosce **s**:

PRZYKŁAD: schab, schody, wschód

3. Piszemy **ch** zawsze na końcu wyrazów:

PRZYKŁAD: orzech, zuch, trzech

WYJĄTEK: druh

4. Piszemy **ch** również na początku wyrazów:

PRZYKŁAD: chorować, choinka

5. Piszemy **ch** również w środku wyrazów:

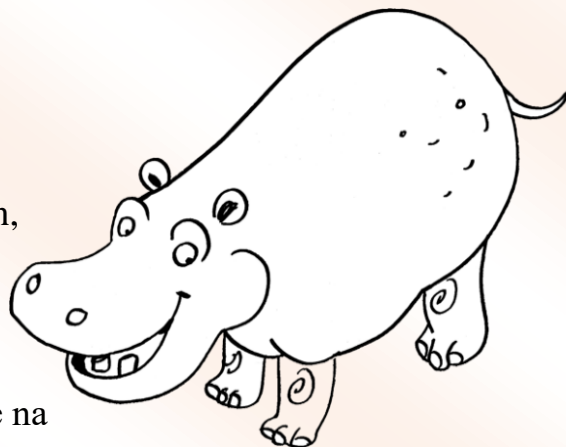
PRZYKŁAD: samochód, blacharz

**WYRAZY Z CH
NA POCZĄTKU
LUB W ŚRODKU
MUSISZ
ZAPAMIĘTAĆ**

KIEDY PISZEMY „H”?

1. Gdy wymienia się na: **g, z, ż:**

PRZYKŁAD: wahać – waga, błahy – błazen,
druh – drużyna



2. Piszemy **h** w wyrazach zaczynających się na
-hekto, -higro, -hiper, -hipo

PRZYKŁAD: hektolitr, higroskop, hiperbola, hipopotam

3. Piszemy **h** na początku wyrazów:

PRZYKŁAD: historia, handel, hotel, hałas, herbata, hamulec, harfa,
helikopter

4. Piszemy **h** w środku wyrazów:

PRZYKŁAD: filharmonia, błahy

**WYRAZY Z H
NA POCZĄTKU
LUB W ŚRODKU
MUSISZ
ZAPAMIĘTAĆ**